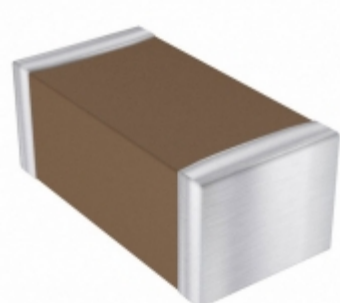


## LD061C471KAB2A



**Part Number:** [LD061C471KAB2A](#)

**Výrobce:** [AVX Corporation](#)

**Popis:** CAP CER 470PF 100V X7R 1206

**Datový list:** [LD Series, MLCC Tin/Lead Term B](#)

[Ceramic Cap Catalog](#)

**RoHS Status:** Obsahuje olovený / RoHS neodpovídající

**Ship From:** Hong Kong

**Shipment Way:** DHL/Fedex/TNT/UPS/EMS

Obrázky jsou pouze orientační.

Podrobné informace o produktu naleznete v části Technické údaje produktu.

Koupit LD061C471KAB2A s důvěrou od Component-World.HK, 1 rok záruka

[Request For Quotation](#)

### PARAMETR PRODUKTU

<b>Part Number</b>	LD061C471KAB2A	<b>Výrobce</b>	<a href="#">AVX Corporation</a>
<b>Popis</b>	CAP CER 470PF 100V X7R 1206	<b>Stav volného vedení / RoHS</b>	Obsahuje olovený / RoHS neodpovídající
<b>Dostupné množství</b>	399420 pcs	<b>Datový list</b>	<a href="#">LD Series, MLCC Tin/Lead Term B</a> <a href="#">Ceramic Cap Catalog</a>
<b>Kategorie</b>	<a href="#">Kondenzátory</a>	<b>Napětí - Jmenovitá</b>	100V
<b>Tolerance</b>	470pF	<b>Tloušťka (Max)</b>	X7R
<b>Povrchová montáž Land Velikost</b>	-	<b>Velikost / Rozměry</b>	0.126" L x 0.063" W (3.20mm x 1.60mm)
<b>Série</b>	LD	<b>Stav RoHS</b>	Tape & Reel (TR)
<b>Zvláštní proud - nízká frekvence</b>	General Purpose	<b>hodnocení</b>	-
<b>Polarizace</b>	1206 (3216 Metric)	<b>Provozní teplota</b>	-55°C ~ 125°C
<b>Typ montáže</b>	Surface Mount, MLCC	<b>Úroveň citlivosti na vlhkost (MSL)</b>	1 (Unlimited)
<b>Výrobní číslo výrobce</b>	LD061C471KAB2A	<b>Lead Style</b>	0.037" (0.94mm)
<b>Výška - Sedící (Max)</b>	-	<b>Funkce</b>	-
<b>Poruchovost</b>	-	<b>Rozšířený popis</b>	470pF ±10% 100V Ceramic Capacitor X7R 1206 (3216 Metric)
<b>ESR (Equivalent Resistance Series)</b>	±10%	<b>Popis</b>	CAP CER 470PF 100V X7R 1206

Component-World.com je spolehlivý distributor elektronických součástek. Specializujeme se na všechny elektronické komponenty řady AVX Corporation. Máme 399420 kusy AVX Corporation LD061C471KAB2A na skladě dostupných. Vyžádejte si citát z distributora součástí elektroniky na Component-World.com, náš prodejní tým vás bude kontaktovat do 24 hodin.

RFQ Email: [info@Components-World.com](mailto:info@Components-World.com)

### SOUVISEJÍCÍ PRODUKTY

	<b>Část#:</b> <a href="#">LD061C472KAB2A</a> <b>Popis:</b> CAP CER 4700PF 100V X7R 1206	<b>Výrobci:</b> <a href="#">AVX Corporation</a>	<a href="#">Dotaz</a>
	<b>Část#:</b> <a href="#">LD061C183KAB2A</a> <b>Popis:</b> CAP CER 0.018UF 100V X7R 1206	<b>Výrobci:</b> <a href="#">AVX Corporation</a>	<a href="#">Dotaz</a>
	<b>Část#:</b> <a href="#">LD062C222KAB2A</a> <b>Popis:</b> CAP CER 2200PF 200V X7R 1206	<b>Výrobci:</b> <a href="#">AVX Corporation</a>	<a href="#">Dotaz</a>
	<b>Část#:</b> <a href="#">LD061C682JAB2A</a> <b>Popis:</b> CAP CER 6800PF 100V X7R 1206	<b>Výrobci:</b> <a href="#">AVX Corporation</a>	<a href="#">Dotaz</a>
	<b>Část#:</b> <a href="#">LD061C562JAB2A</a> <b>Popis:</b> CAP CER 5600PF 100V X7R 1206	<b>Výrobci:</b> <a href="#">AVX Corporation</a>	<a href="#">Dotaz</a>
	<b>Část#:</b> <a href="#">LD061C223KAB2A</a> <b>Popis:</b> CAP CER 0.022UF 100V X7R 1206	<b>Výrobci:</b> <a href="#">AVX Corporation</a>	<a href="#">Dotaz</a>
	<b>Část#:</b> <a href="#">LD061C392JAB2A</a> <b>Popis:</b> CAP CER 3900PF 100V X7R 1206	<b>Výrobci:</b> <a href="#">AVX Corporation</a>	<a href="#">Dotaz</a>
	<b>Část#:</b> <a href="#">LD061C330KAB2A</a> <b>Popis:</b> CAP CER 33PF 100V X7R 1206	<b>Výrobci:</b> <a href="#">AVX Corporation</a>	<a href="#">Dotaz</a>
	<b>Část#:</b> <a href="#">LD061C332KAB2A</a> <b>Popis:</b> CAP CER 3300PF 100V X7R 1206	<b>Výrobci:</b> <a href="#">AVX Corporation</a>	<a href="#">Dotaz</a>
	<b>Část#:</b> <a href="#">LD061C563KAB2A</a> <b>Popis:</b> CAP CER 0.056UF 100V X7R 1206	<b>Výrobci:</b> <a href="#">AVX Corporation</a>	<a href="#">Dotaz</a>
	<b>Část#:</b> <a href="#">LD061C473KAB2A</a> <b>Popis:</b> CAP CER 0.047UF 100V X7R 1206	<b>Výrobci:</b> <a href="#">AVX Corporation</a>	<a href="#">Dotaz</a>
	<b>Část#:</b> <a href="#">LD061C393KAB2A</a> <b>Popis:</b> CAP CER 0.039UF 100V X7R 1206	<b>Výrobci:</b> <a href="#">AVX Corporation</a>	<a href="#">Dotaz</a>
	<b>Část#:</b> <a href="#">LD061C682KAB2A</a> <b>Popis:</b> CAP CER 6800PF 100V X7R 1206	<b>Výrobci:</b> <a href="#">AVX Corporation</a>	<a href="#">Dotaz</a>
	<b>Část#:</b> <a href="#">LD062C103KAB2A</a> <b>Popis:</b> CAP CER 10000PF 200V X7R 1206	<b>Výrobci:</b> <a href="#">AVX Corporation</a>	<a href="#">Dotaz</a>
	<b>Část#:</b> <a href="#">LD061C683KAB2A</a> <b>Popis:</b> CAP CER 0.068UF 100V X7R 1206	<b>Výrobci:</b> <a href="#">AVX Corporation</a>	<a href="#">Dotaz</a>
	<b>Část#:</b> <a href="#">LD061C333JAB2A</a> <b>Popis:</b> CAP CER 0.033UF 100V X7R 1206	<b>Výrobci:</b> <a href="#">AVX Corporation</a>	<a href="#">Dotaz</a>
	<b>Část#:</b> <a href="#">LD061C222KAB2A</a> <b>Popis:</b> CAP CER 2200PF 100V X7R 1206	<b>Výrobci:</b> <a href="#">AVX Corporation</a>	<a href="#">Dotaz</a>
	<b>Část#:</b> <a href="#">LD061C332JAB2A</a> <b>Popis:</b> CAP CER 3300PF 100V X7R 1206	<b>Výrobci:</b> <a href="#">AVX Corporation</a>	<a href="#">Dotaz</a>
	<b>Část#:</b> <a href="#">LD062C102KAB2A</a> <b>Popis:</b> CAP CER 1000PF 200V X7R 1206	<b>Výrobci:</b> <a href="#">AVX Corporation</a>	<a href="#">Dotaz</a>
	<b>Část#:</b> <a href="#">LD061C333KAB2A</a> <b>Popis:</b> CAP CER 0.033UF 100V X7R 1206	<b>Výrobci:</b> <a href="#">AVX Corporation</a>	<a href="#">Dotaz</a>

### Související klíčová slova pro LD061C471KAB2A

AVX Corporation LD061C471KAB2A.	LD061C471KAB2A distributor	LD061C471KAB2A dodavatel	LD061C471KAB2A Cena
LD061C471KAB2A Stáhnout datasheet.	LD061C471KAB2A Datasheet.	LD061C471KAB2A Stock.	koupit LD061C471KAB2A.
AVX Corporation LD061C471KAB2A.	AVX Corporation [MIL] LD061C471KAB2A.		